



## **Työelämän tarpeet: kohtaavatko kysyntä ja tarjonta koulutuksen ja työvoiman osalta linja-autoliikenteessä?**

Heikki Kääriäinen

toimitusjohtaja

Linja-autoliitto ry

### **TOIMIALARAKENNE**



LINJA-AUTOLIITTO

Perustettu 1928, 8 alueosastoa  
jäsenistö: n. 370 bussiyritystä, joilla 250 miljoonaa matkustajaa, 6300 bussia ja 11300 työntekijää

Strateginen omistus



Bussiasemia 67, asiamiehiä yli 370  
Liikevaihto: emoyhtiö 40 Milj. euroa, konserni 41 Milj. euroa



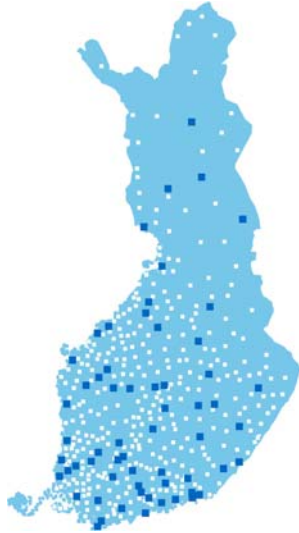
BUSI ALAN  
KEHITTÄMISPALVELUT OY  
Liikevaihto: 505 000 euroa  
(mm. koulutus-, kehittämis- ja julkaisutoimintaa)

Tavaramerkin omistus



20 pikavuoroyrityksen markkinointiyhteistyöliittymä

## Oy Matkahuolto Ab:n palveluverkosto

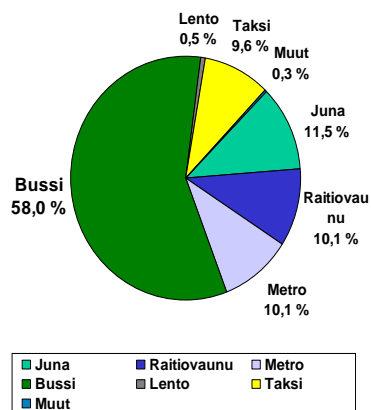


Yhdistää n. 1200 yksityistä palvelupistettä ja 1000 SUOMALAISTA yritystä valtakunnalliseksi palveluketjuksi

- 65 MH-toimipaikkaa
- 9 lähiterminaalia
- 368 asiameiestoimipaikkaa
- 560 Siwa myymälää
- 176 Valintataloa
- 24 Euromarkettia
- 400 bussiyritystä
- 120 000 pysäkkiä
- 20 000 rahtiyhteyttä
- jakelupalveluyrityksiä 150

## Julkisen liikenteen matkustajat 2005

Yhteensä 553,3 miljoonaa matkustajaa

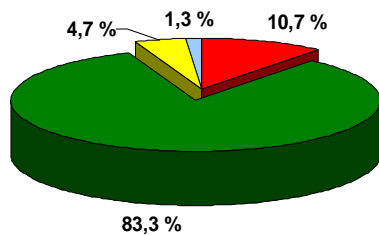


### Matkustajamäärät:

- Bussi 320,7 milj. matk.
- Raitiovaunu 55,6
- Juna 63,5
- Metro 56,0
- Taksi 53,0
- Lento 3,0
- Muut 1,4

Lähde: LVM, Tilastokeskus Julkisen liikenteen suoritetilasto 2005

## Joukkoliikenteen markkinaosuudet Pääkaupunkiseudun (YTV-alueen) ulkopuolella

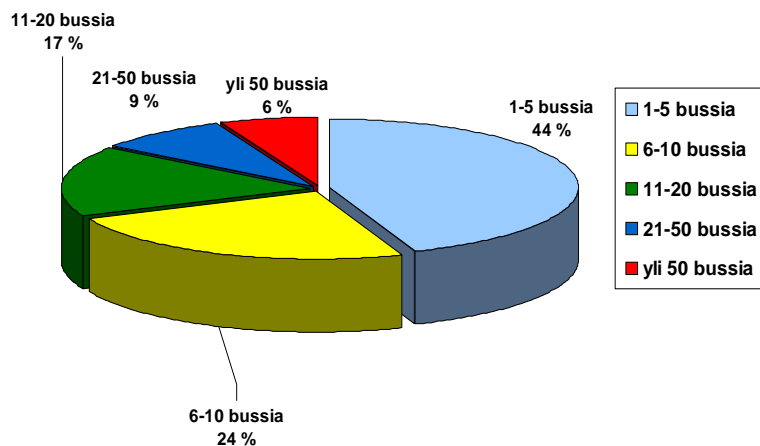


**Yhteensä 199,6 milj. matkustajaa**

- bussit n.166,3 milj. matkustajaa
- rautatie n. 21,4 milj. matkustajaa
- taksit n. 9,3 milj. matkustajaa
- lentoliikenne n. 2,6 milj. matkustajaa
- Huomioiden vain bussi- ja junaliikenne bussien markkinaosuus on 89% ja junien 11%



## LAL:n jäsenyritysten kokojakauma Yrityksiä yht. 378 kpl



## Suurimmat yritykset



1.	Koiviston Auto –yhtymä	autoja	790
2.	Helsingin Bussiliikenne Oy		660
3.	Savonlinja –yhtiöt		489
4.	Pohjolan Turistiauto-yhtiöt		446
5.	Veolia Transport Finland		420
6.	Concordia Bus Finland		305
7.	Pohjolan Liikenne –yhtiöt		290
8.	Tampereen kaup.liikennelaitos		154
9.	J Vainion Liikenne Oy		125
10.	Väinö Paunu Oy		105

## Bussialan työvoimatarpeet



### Nykytilanne:

- bussinkuljettajia koko maassa noin 11.000

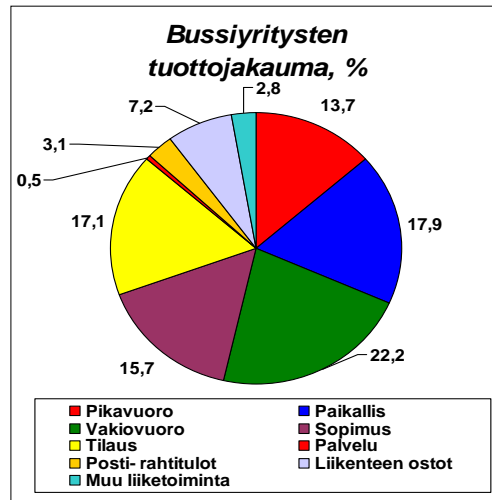
### Työvoimatarpeeseen vaikuttavat:

- henkilöstön (kuljettajat, asentajat) ikääntyminen
  - työntekijöiden ikärakenne johtaa eläkkeelle poistuman kiihtymiseen
- bussiliikenteen kilpailutus pääkaupunkiseudulla ja Turussa sekä luonnollinen poistuma lisäävät uusien kuljettajien tarvetta
  - kilpailutuskierrokset erityisesti pääkaupunkiseudulla tuovat aina ison ja suhteellisen nopean tarpeen saada uusia kuljettajia
  - akuutein kuljettajapula pääkaupunkiseudulla; pääkaupunkiseudun bussinkuljettajien maahanmuuttajia on jo noin 30 %
- vaihtuvuus; osa koulutuksesta tulleista ei pysy alalla

= > uusien kuljettajien tarve tällä hetkellä noin 700/vuosi;

= > uusien asentajien tarve useita kymmeniä/vuosi

## Osaajia tarvitaan erilaisiin kuljettaja- ja asentajatehtäviin



## Bussinkuljettajan ammattiin tulevaisuudessa useita koulutusväyliä



- Perustason ammattipätevyys (280 t/140 t) =>
- Nuorisoasteen koulutus, 3-vuotinen
- Aikuiskoulutus
- Puolustusvoimien koulutus

Yritysten tiedostettava, millaiset valmiudet eri koulutusväylät antavat

Pakollinen täydennyskoulutus: tarpeellinen, mutta ei sovi henkilöstön pätkätyömalliin (liikenteen kilpailuttaminen), vaan pitkäkestoisiin työsuhteisiin

## Miten ja millaisia henkilöitä saadaan hakeutumaan koulutukseen/alalle?



- nuorisoasteen koulutus käyntiin, linja-autonkuljettajan ammattiin johtava perustutkinto hyvä asia
  - tietoa ja voimakasta uudenlaista kampanjointia ammatin haluttavuudeksi tarvitaan
- aikuiset ammatinvaihtajat
  - työllisyyskoulutuksella liian suuri painoarvo
  - perustutkinto ammattiin myös aikuisilla ammatinvaihtajilla?
- ala osaltaan itse syyllinen ammatin heikkoon haluttavuuteen
  - julkisuudessa negatiivisia asioita (liikenteen supistukset, onnettomuudet, kiivas liikenteen rytmi, aikatauluihin sidottu työ)

## Alan yritysten tiivistettävä yhteistyötä oppilaitosten kanssa



- Yritysten mahdollisuudet ”jalkautua” oppilaitoksiin kertomaan alasta ja ammasteista ?
- Yritysten mahdollisuudet osallistua esim. koulutukseen hakeutuvien kuljettajavalintoihin ja yhteishankintoihin?
- Millaisia työssäoppimapaikkoja bussiyrietykset tarjoavat, mitä siellä voi oppia sekä millaisen kuvan työelämästä ja ammatista opiskelija saa?
- Bussiyritysten motivaatio olla ”oppimispajana”? Opiskelijoita on yrityksessä työssäoppimassa useista oppilaitoksista - kenet saa rekrytoitua?
- Bussiyritysten/työpaikkaohjaajien kyky opastaa, ohjata ja arvioida opiskelijan kehittymistä?

## Bussinkuljettajaksi vetovoimaa?



- itsenäinen ja vastuullinen työ
- ihmisläheinen palveluammatti
- kilpailukykyinen ja tasa-arvoinen palkkaus
- varma työpaikka
- sopii erinomaisesti myös naisille
- kehittyvä autotekniikka ja mobiililaitteet
- jatkuva koulutus (ammattipätevyysdirektiivi)

## Asentajaksi vetovoimaa

- nopeasti kehittyvä autotekniikka ja elektroniset laitteet
- mobiiliratkaisut; busseista yhteys korjaamoon mm. vian määrittämiseen
- työolojen muutos: korjaamot siistejä, valoisia, ergonomia huomioitu
- jatkuva koulutus autotekniikan muutosten myötä

[www.kuljetusala.com](http://www.kuljetusala.com)

Tulee erinomaiseen tarpeeseen

- levittää tietoa koko kuljetusalasta ja sen yhteiskunnallisesta merkityksestä
- lisää alan vetovoimaa
- lisää tietoa ammateista ja koulutusmahdollisuuksista
- saada peruskoulun opiskelijat, aikuiset ammattin-vaihtajat, oppilaitokset ja yritykset kohtaamaan



Osaavan työvoiman saanti kriittinen tekijä bussialalle tulevaisuudessa!